

AIT

12.2024

BANKEN UND BEHÖRDEN BANKS AND AUTHORITY BUILDINGS

DIA DITTEL · BKH · MARK BY BARM · MADE · MATT
AUER · WEBER · VAN HOOGEVEST · WINHOV
BERREL · KRÄUTLER · MINT · PETER HAIMERL
MANUELLE GAUTRAND · IT'S · YONDER · TRU

Entwurf • Design Mark by Barmade AG, Ruedi Wüest, CH-Willisau

Bauherr • Client Raiffeisenbank Unteremmental, CH-Lützelflüh

Standort • Location Dorfstraße 16, CH-Lützelflüh-Goldbach

Nutzfläche • Floor space 154,73 m²

Fotos • Photos Mark by Barmade AG, Markus Muther, CH-Willisau

Mehr Infos auf Seite • More info on page 150



RAIFFEISENBANK IN LÜTZELFLÜH-GOLDBACH

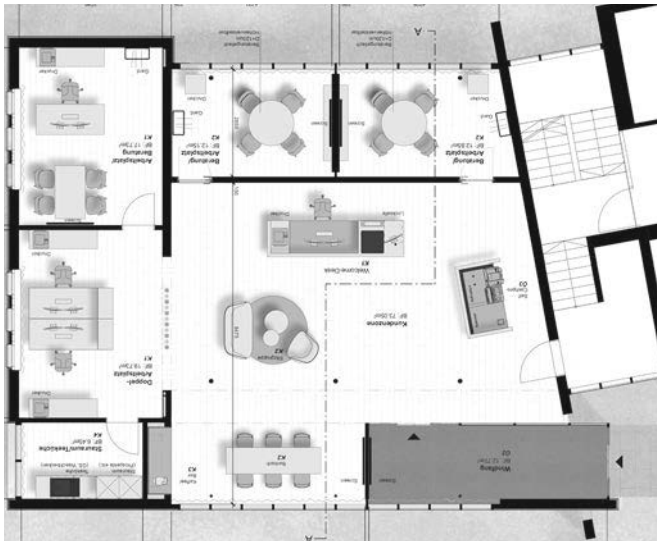
Entwurf • Design Mark by Barmade AG, CH-Willisau

von • by Veronika Staub

Moderne Banken, die in Zeiten von Online-Banking zur Akquisition einen besonderen Fokus auf ihre lokale Präsenz legen müssen, wandeln den Charakter ihrer Servicecenter zu immer wohnlicher anmutenden Einrichtungen. Dabei sowohl Seriosität und Integrität als auch Tradition zu bewahren und zeitgleich für mehr Kundennähe und Transparenz zu sorgen, ist dem Büro Mark by Barmade AG mit der Neugestaltung der Raiffeisenbank in Lützelflüh gelungen. Eingestellte Einbauten, ein offener Grundriss und eine lichte Deckenhöhe sorgen in dem eingeschossigen Anbau aus dem Jahr 2000 für flexible Raumsituationen. Hinter dem Empfangstresen sind diskrete Besprechungsräume in einer hölzernen Raum-in-Raum-Konstruktion verortet. Diese nimmt die Dachschrägen des Bestands (um 1916 errichtet, seit 1990 ein Bankstandort und 2000 saniert) und der geschossangleichenden Verbindung der zwei Gebäude auf. Ein regionaler Bezug wurde durch die moderne Interpretation der Ornamente typischer Balkongeländer hergestellt, die als Muster in das Holz der Tresen- und der SB-Station-Verkleidung eingefräst ist. Die gleiche Ornamentik wird in einer dreidimensionalen Variation als Trennwand und Sichtschutz für die neu platzierten Arbeitsbereiche verwendet. Erdige Farbtöne unterstreichen den durch die natürliche Materialauswahl getroffenen Aspekt der Nachhaltigkeit. Im Loungebereich überbrückt man die Wartezeit mit Getränken aus dem integrierten Buffet.

In times of online banking, modern banks have to focus on their local presence for acquisition, thus transforming their service centres into increasingly homely-looking facilities. With the new design of Raiffeisenbank in Lützelflüh, the office Mark by Barmade AG has managed to maintain both respectability and integrity as well as tradition while, at the same time, ensuring more customer proximity and transparency. Added installations, an open floor plan and a clear ceiling height allow flexible room situations in the extension built in 2000. Discreet meeting rooms in a wooden room-in-room construction are located behind the reception desk. This construction incorporates the sloping roof of the old building from 1916, a bank location since 1990 and renovated in 2000, and the floor-level aligning connection between the two buildings. A regional reference was established by the modern interpretation of the ornaments typical of balcony railings milled into the panelling of the counter and the self-service station. The same ornamentation is used in a three-dimensional variation as a partition wall and screen for the new work areas. Earthy colours emphasize the aspect of sustainability achieved through the natural choice of materials. In the lounge area, waiting time is shortened with drinks from the integrated buffet.





Grundriss Erdgeschoss · Ground floor plan

